

Un projet interdisciplinaire et transfrontalier sur l'eutrophisation des eaux côtières offrant des informations, des ressources scientifiques et éducatives aux parties prenantes et au grand public dans la zone Interreg des 2 mers (Belgique, Angleterre, France et Pays-Bas)

# Pourquoi la mer mousse ?



# Avez-vous déjà rencontré ce phénomène au bord de la mer ?

**1 - Oui**

**2 - Non**



**Pour vous la présence de mousse sur  
la plage et/ou sur l'eau :  
cela sent mauvais ?**

**1 - Oui**

**2 - Non**

**3 - Ne sais pas**





**Cela salit ?**

**1 - Oui**

**2 - Non**

**3 - Ne sais pas**





**C'est joli ?**

**1 - Oui**

**2 - Non**

**3 - Ne sais pas**



# Cela pollue l'eau de baignade ?

**1 - Oui**

**2 - Non**

**3 - Ne sais pas**





# Mousse – Ecume, quelle différence ?



La mousse, au contraire, quand elle se dépose sur la plage, peut y rester plusieurs heures.

L'écume de mer est déposée sur la plage lorsque la mer est agitée.

... Elle disparaît instantanément.



## Comment expliquer ce phénomène de mousse ?

# Ce phénomène pourrait-il être naturel ?

**1 - Oui**

**2 - Non**

**3 - Ne sais pas**





# **Est-il dû aux détergents ?**

**1 - Oui**

**2 - Non**

**3 - Ne sais pas**





## **Ce phénomène est-il dû aux changements climatiques ?**

**1 - Oui**

**2 - Non**

**3 - Ne sais pas**



**Ce phénomène est-il dû  
aux engrais que l'on dépose sur le sol ?**

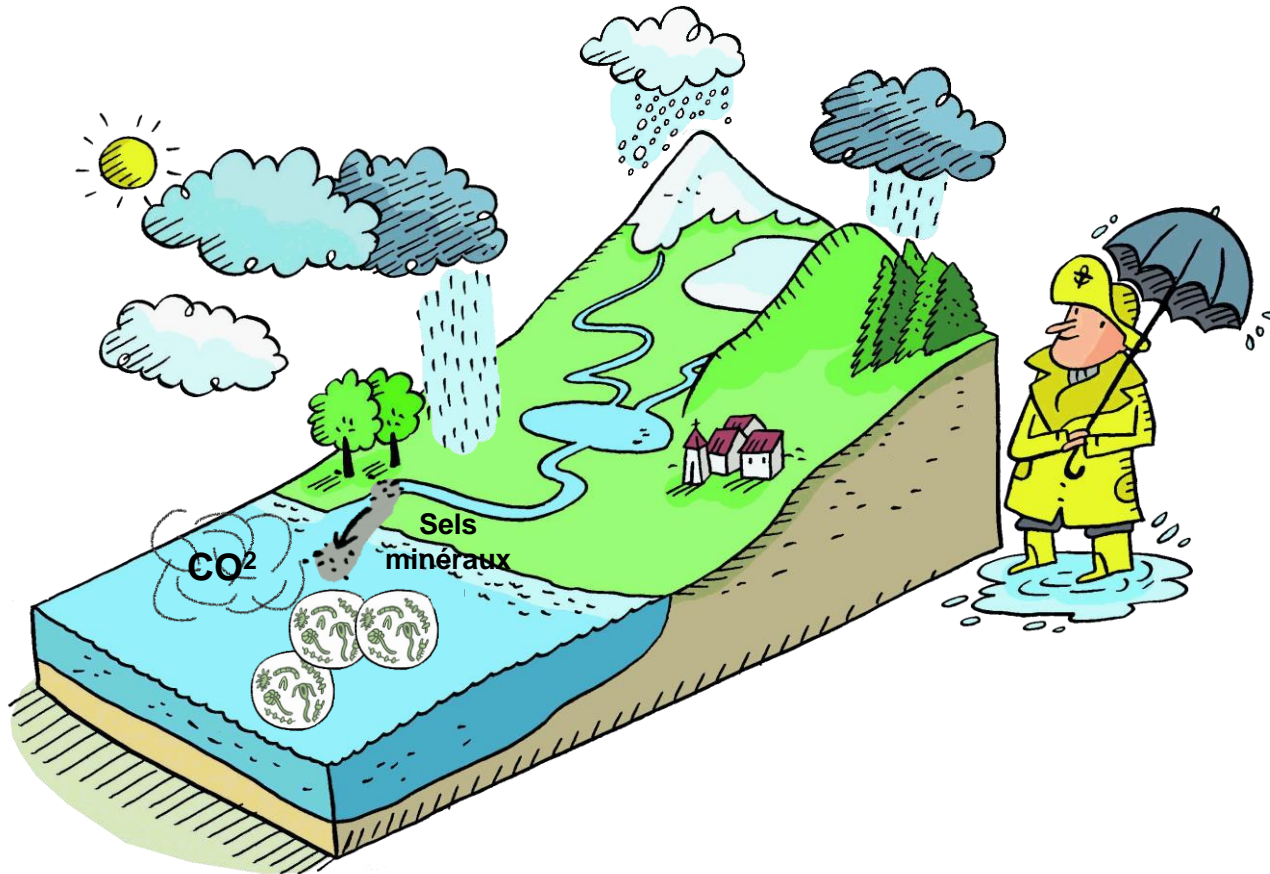
**1 - Oui**

**2 - Non**

**3 - Ne sais pas**



**Naturellement les minéraux (phosphore, azote, silice ...) sont présents dans l'eau de mer.**

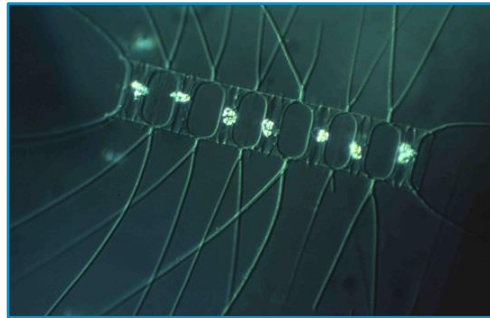


**Ces nutriments sont utilisés par les plantes et aussi par les micro-algues (phytoplancton) qui s'en nourrissent pour grandir.**

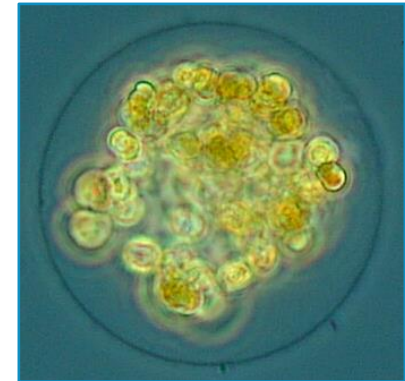
**Au printemps, les jours sont plus longs  
et il y a plus de lumière.**



*Coccolithophoridé*



*Diatomée*



*Phaeocystis*

**Le phytoplancton va alors connaître  
une croissance importante. C'est le bloom !**



## « *Phaeocystis* »

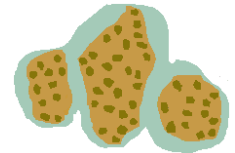
D'abord cellule solitaire, *Phaeocystis* prolifère.



Les cellules s'assemblent ensuite pour former de petites, puis de grosses colonies.



Chaque colonie est entourée d'une membrane et sécrète du mucus afin de se protéger.



Lorsque la colonie meurt, les cellules se décomposent (lyse). C'est la fin du bloom.



Mais lorsque la mer est agitée, les restes de colonies en déclin sont « fouettés » par les vagues, formant ainsi la mousse.



**Localement on parle du « Vert de Mai »**





**Le "Vert de Mai" est un phénomène observé durant le mois de :**

**1 - Janvier ?**

**2 - Mai ?**

**3 - Juin ?**

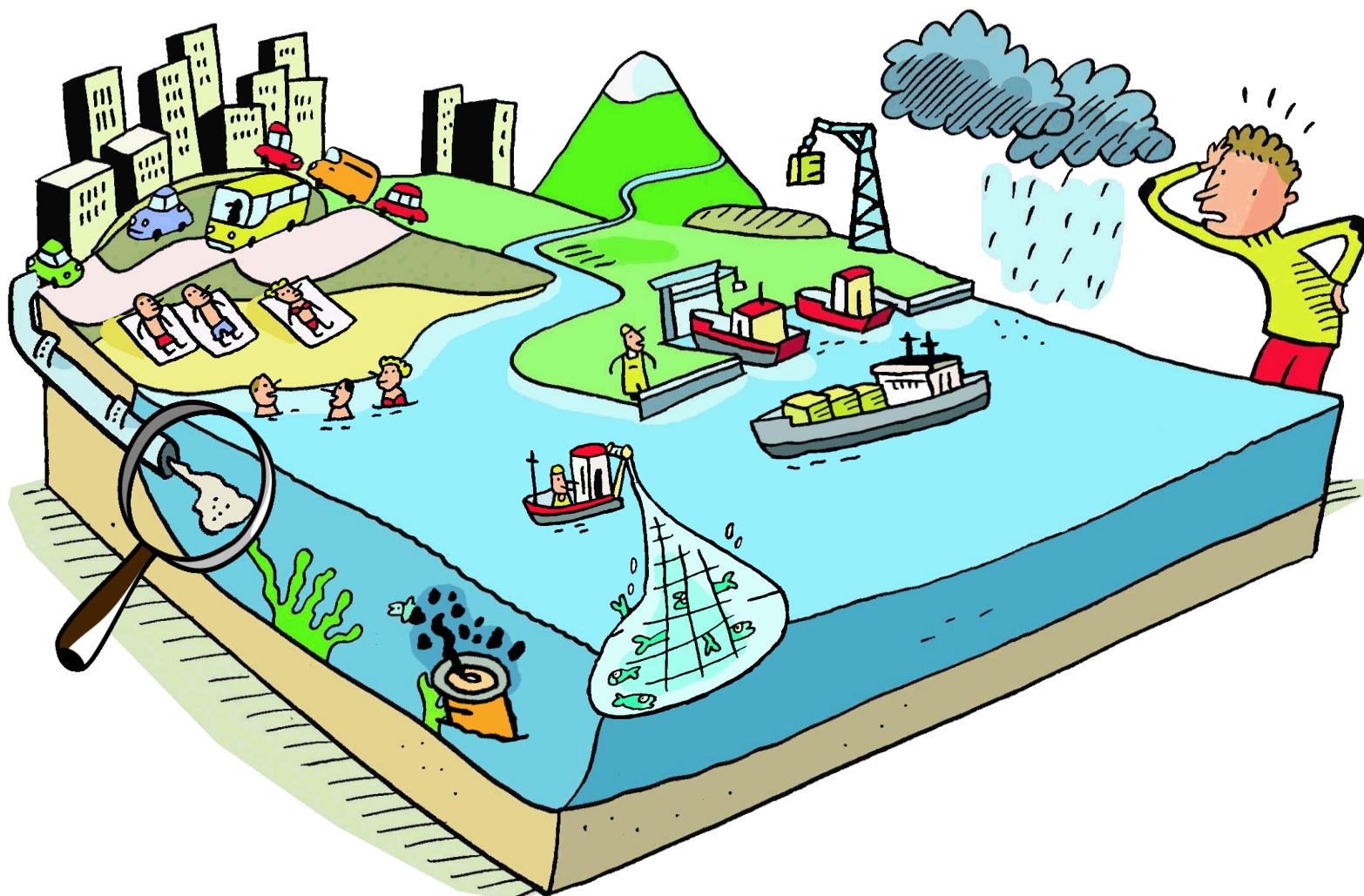


**Les scientifiques qui étudient  
les blooms de *phaeocystis*  
nous expliquent que  
c'est un phénomène naturel qui a  
tendance à s'étendre  
dans le temps et dans l'espace.**

**Il serait amplifié par nos activités  
humaines.**

**Lesquelles?**

**Le plus difficile à nettoyer,  
c'est ce qui sert à nettoyer !**



**Des efforts sont faits : la quantité de phosphates dans nos lessives a été diminuée.**

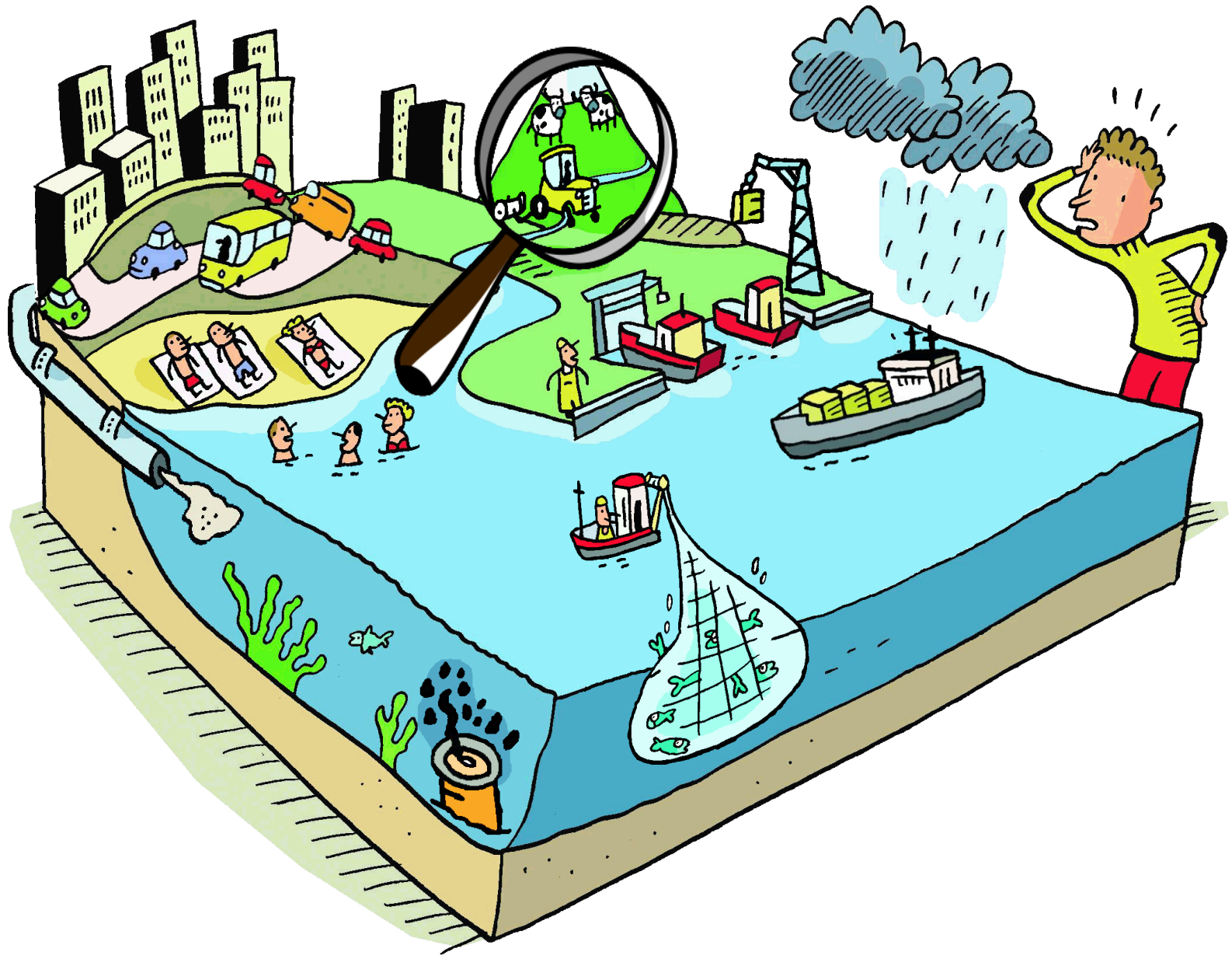




**Les scientifiques observant l'état de l'Océan ont relevé une hausse de la température de l'eau**



**Le bloom s'accroît et pourrait se déplacer dans d'autres régions du monde...**





**C'est le déséquilibre  
entre la quantité de phosphate et de nitrate  
qui perturbe le milieu et favorise le bloom de *Phaeocystis*.**

**Une des solutions  
est d'encourager l'agriculture  
respectueuse de la vie  
et de réduire les apports de  
nutriments dans les champs  
et dans nos jardins.**





# **Le "Vert de Mai" est-il gênant ?**

**1 - Oui**

**2 - Non**

**3 - Ne sais pas**

# Les conséquences du « Vert de Mai »

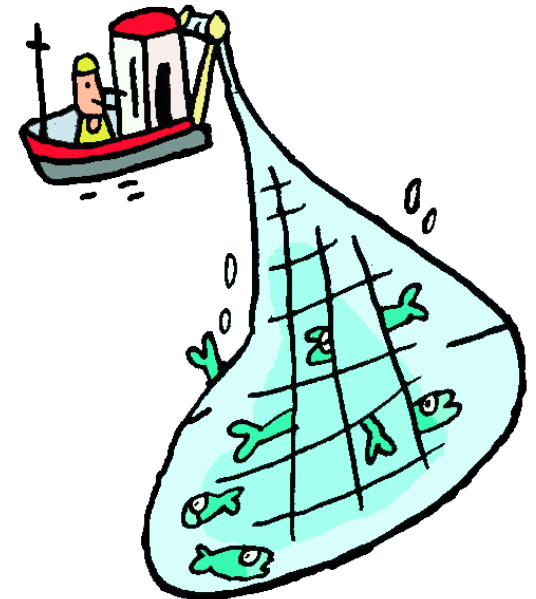
- Le mucus visqueux s'accumule dans les branchies des mollusques et des poissons.

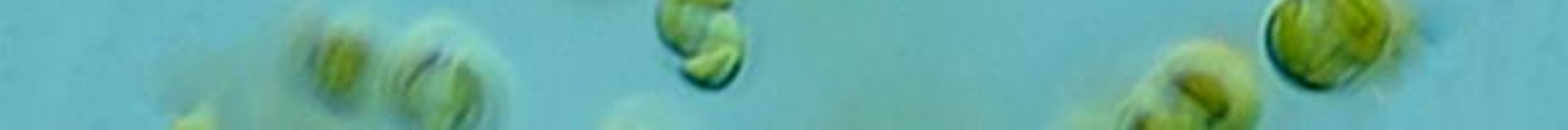


- La prolifération de ces algues empêche la lumière de passer.



- Les activités économiques sont aussi impactées par le phénomène.





**Avec tout ce que nous venons de découvrir,  
sur quoi auriez-vous envie  
d'agir en priorité ?**

- 1 - Diminuer ma consommation  
de détergents.**
- 2 - Manger des produits cultivés  
avec moins d'engrais.**
- 3 - Diminuer ma consommation  
d'énergies fossiles.**

***Souvenons-nous que  
toutes nos activités sur Terre  
ont un impact en Mer !***





*Invest in our future*

**Merci de votre attention**

**Pour plus d'informations : [www.iseca.eu](http://www.iseca.eu)**

**Cette animation a été réalisée par le service éducatif de  
Nausicaá, Centre National de la Mer, à Boulogne sur Mer.  
[www.nausicaa.fr](http://www.nausicaa.fr)**

